

利用についてのご案内

○ 利用時間

平日 午前の部 10時～16時
土曜 イベント内容により開所時間が異なります。
参加される方「栄通フラザ」まで問い合わせを
お願いします。
または インターネット「栄通フラザ」検索
ブログにてイベント内容の確認もできます。

○対象者

どなたでも利用可能です。

○利用料

利用料はかかりません。
昼食提供時は材料費として
300円を頂いております。
また、
イベント内容により実費を頂く場合がございます。

○手続き

登録用紙に簡単な記入をお願い致します。

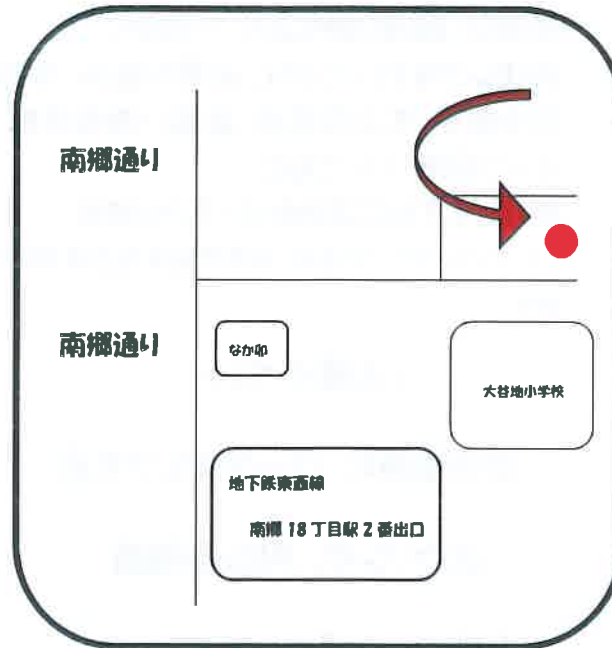
○見学

随時承ります。

見学する日程・時間等を電話にてお知らせ下さい。

地図

令和6年3月21日から建て替えに伴い移転になりました。



○交通機関

地下鉄東西線南郷18丁目駅出口2より
(徒歩7分)

○連絡先

電話 011-598-7050(新番号)

E-mail pao-plaza@amail.plala.or.jp

○所在地

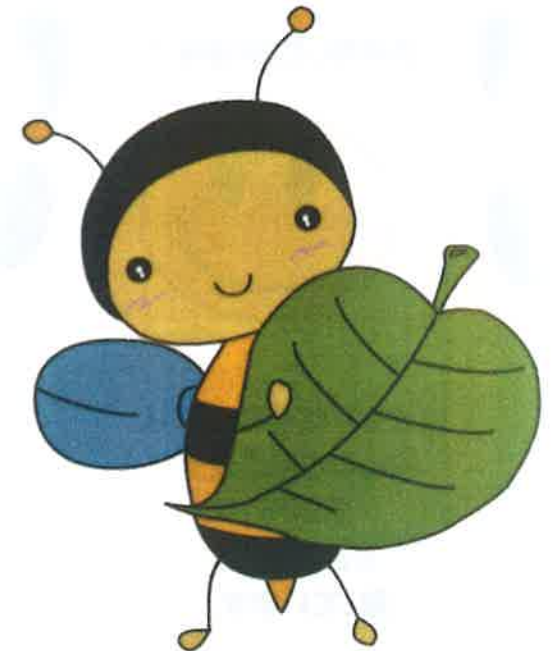
〒003-0026

札幌市白石区本通17南6-7

※駐車スペースなし(電話にて問い合わせ願います。)

令和6年4月

地域活動センター 栄通フラザ



NPO法人

地域生活きたのセンター

ぱお

どういう時に行っているの？

仕事帰り、事業所帰りの立ち寄り

今日お休みだけど…

予定が無い(；)

お待ちしております！



皆さまが気軽に集まり、
安心して過ごせる
「居場所」
であいたいと
願っています。

皆さまのお越しをお待ちして
おります♪♪

☆「相談室ほわっと分室」も併設しております。
相談事があれば、声をかけてください。

イベント紹介

(平日イベント)

水曜日(隔週の時もあり)午後から
外出レクを行っており、近隣の散歩・季節の
花を鑑賞・定山溪温泉(足湯)・美化活動・ス
イーツ店巡り・などなど
盛りだくさんに活動を行っております。
(イベントに伴う交通費・飲食代金は各自負担になり
ます。)

(土曜イベント)

道の駅巡り、パークゴルフ大会、

ボウリング、円山動物園、

小旅行、女子会、焼肉大会、

野球観戦、サッカー観戦、

イベント内容は毎月、変わります。

(イベントに伴う交通費・飲食代金は
各自負担になります。)



どんなことをしているの？

とくに決まりはありません。

トランプ、UNO、ぬい絵、などなど

利用者さん同士で決めるもよし！

静かに本を読むのもよし！

プログラムがないので、



自由に過ごす事ができます。

※室内でのマスク着用は個人の判断にてお願いします。※

<利用時間>

平日：利用時間 10時～16時

土曜：イベントにより時間変動あり

駐車スペースがありません。

見学される方は☎にて問い合わせ願います。